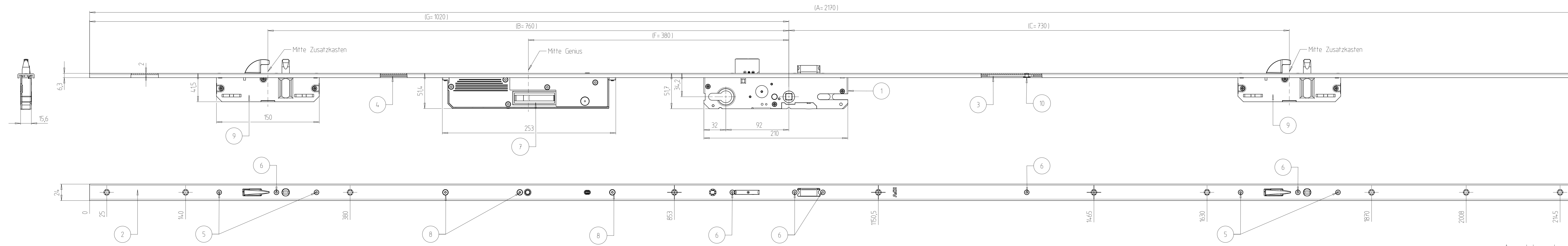


The drawing and its contents are to be kept secret from third parties, particularly competitors. The drawing and documents which go with it are not to be duplicated either in total or extract, or used in other documents without express approval. BS and 38 DIN 9131 and 9132. A reservation of rights in accordance with § 2 Patent is granted.

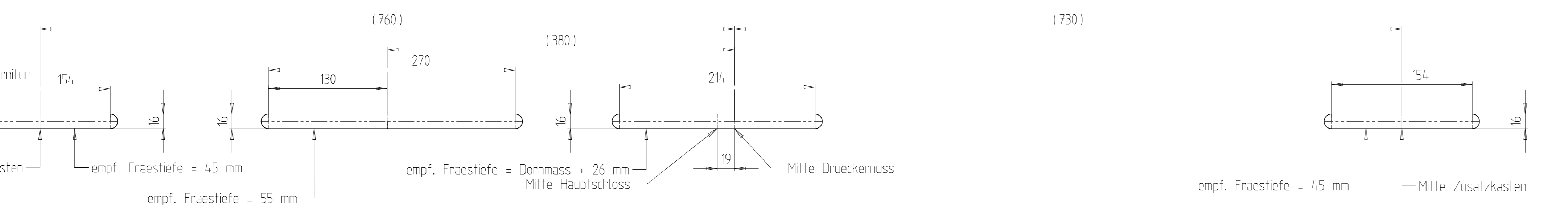


Schlossaufnahmetaschen (M 1:3)

Taschen mit Fraeser  $\varnothing 16$  mm fuer Haupt- und Zusatzschlosskasten am Tuerblatt herstellen.

Bohrungen fuer Druckergarnitur anbringen. Verwenden Sie dazu die Angaben bzw. Schablonen des Herstellers der Druckergarnitur

**ACHTUNG:** Abweichende Fraestiefen bei Sonderkonstruktionen und/oder Profilstulpen bitte anhand der Profilzeichnung ermitteln.



Anzugsdrehmoment max. 1 Nm  
Form- und Lagetoleranzen von Stulp zu Kasten siehe WN-121-035

gezeichnet: Funktion CA

Pos	Benennung	Stck	PDM-Nr.	Teil	Bemerkung
10	Rd. Ansatzdorn	1	9.745.08251	000	
9	Zusatzschloss AS2600EA/CA	2	3.2600.0007	000	
8	Torx - Schraube M4x11	3	9.741.04308	000	
7	Genius 2.X	1	/	/	nach Auftrag
6	Torx - Schraube M4x6	6	9.741.14817	000	
5	Torx - Schraube M4x10	4	9.741.14821	000	
4	Treibstange R1 EA-CB	1	9.475.13597	000	
3	Treibstange F1	1	/	/	nach Auftrag
2	Langstulp	1	9.035.26651	000	
1	GEN HS8250 92E 35D	1	/	/	Falle, Nuss u. Funktion nach Auftrag

Qty.	Type of Modification	ANT	Drawn	Approved	Date
Volume /mm³	Weight/g	Material-No.	Item-No.	Tool-No.	
Tolerance 1S02768 H		Part-Description		Item-No.	
Scale 1 : 2		Additional Notice		Part-Description	
STULP P6/24, SENK-NR 1		92 Entf, 35Dorn		Document No.	
KfV		1.2600.26658		Doc. Part No.	Revision
Date 30.07.2019		30.07.2019		035	00
Appr. Hoerter		Date 30.07.2019		Test procedure	Status
Date 30.07.2019		Replaced by:		U	20